

ZARZĄDZENIE Nr 22/2024
WÓJTA GMINY SUSIEC
z dnia 30.01.2024 roku

w sprawie: **przeznaczenia do oddania w dzierżawę nieruchomości gruntowych stanowiących własność Gminy Susiec i ogłoszenia wykazu nieruchomości przeznaczonych do oddania w dzierżawę oraz przeznaczenia do oddania w najem lokali mieszkalnych i ogłoszenia wykazu lokali mieszkalnych przeznaczonych do oddania w najem.**

Na podstawie art. 30 ust. 2 pkt 3 ustawy z dnia 8 marca 1990 r. o samorządzie gminnym (Dz. U. z 2023 r. poz. 40) oraz art. 13 ust.1, art. 25 ust. 1 i 2 w związku z art. 23 ust. 1 pkt 7a oraz art. 35 ustawy z dnia 21 sierpnia 1997 r. o gospodarce nieruchomościami (Dz. U. z 2023 r. poz. 344 z późn. zm.) **zarządza się, co następuje:**

§ 1

1. Przeznacza się do oddania w dzierżawę nieruchomości gruntowe stanowiące własność Gminy Susiec, wymienione w załączniku nr 1 oraz w załączniku nr 2 do niniejszego zarządzenia. Nieruchomości przeznaczone do dzierżawy określone w załączniku nr 2 do niniejszego zarządzenia zostały szczegółowo przedstawione na planie graficznym, stanowiącym załącznik nr 3 do zarządzenia.
2. Przeznacza się do oddania w najem lokale mieszkalne wchodzące w skład mieszkaniowego zasobu Gminy Susiec, wymienione w załączniku nr 4 do niniejszego zarządzenia.

§ 2

Wykazy, o których mowa w § 1, podlegają publikacji przez okres 21 dni poprzez wywieszenie na tablicy ogłoszeń Urzędu Gminy oraz zamieszczenie na stronach internetowych Urzędu: www.susiec.pl oraz www.ugsusiec.bip.lubelskie.pl, a ponadto informację o wywieszeniu tych wykazów podaje się do publicznej wiadomości poprzez ogłoszenie w prasie lokalnej o zasięgu powiatu.

§ 3

Wykonanie zarządzenia powierza się pracownikowi do spraw gospodarki nieruchomościami.

§ 4

Zarządzenie wchodzi w życie z dniem podpisania.

WYKAZ NIERUCHOMOŚCI PRZEZNACZONYCH DO ODDANIA W DZIERŻAWĘ

Na podstawie art. 35 ustawy z dnia 21 sierpnia 1997 r. o gospodarce nieruchomościami (t.j. Dz. U. z 2023 poz. 344 z późn. zm.), podaje się do publicznej wiadomości wykaz nieruchomości stanowiących własność Gminy Susiec przeznaczonych do oddania w dzierżawę:

Lp.	Oznaczenie nieruchomości		Powierzchnia nieruchomości	Opis nieruchomości	Przeznaczenie nieruchomości i sposób jej zagospodarowania	1)Okres dzierżawy/ 2)Termin zagospodarowania nieruchomości	Wysokość opłat z tytułu dzierżawy i zasady aktualizacji opłat	Termin wnoszenia opłat	Uwagi
	Nr działki /ark.	Nr KW/ Nr Decyzji							
1	572 ark. 2	DEC.GNIR- Z.7510.1.14.2011 ZA1T/00024857/8	0,48 ha	Nieruchomość rolna położona w Obrębie Wólka Łosiniecka (LsV, RIVb, RV)	Sposób zagospodarowania: dzierżawa na cele rolnicze	1) do 3 lat 2) z dniem zawarcia umowy	Wysokość stawki czynszu stanowi równowartość pieniężna 2 q pszenicy za każdy 1 ha dzierżawionego gruntu, opublikowana przez Prezesa GUS obwieszczeniem w sprawie średniej krajowej ceny skupu pszenicy za I półrocze każdego roku kalendarzowego i podlega raz w roku waloryzacji o wartość wynikającą ze zmian średniej krajowej ceny skupu pszenicy ogłoszonej przez GUS za I półrocze każdego roku kalendarzowego. Czynsz będzie naliczany proporcjonalnie do czasu trwania okresu dzierżawy. Aktualizacja czynszu dzierżawnego nastąpi w przypadku, gdy ww. stawka w okresie dzierżawy gruntu w kolejnych latach będzie mniejsza od stawki ustalonej w nowym Zarządzeniu Wójta, na co dzierżawca wyraża zgodę.	Czynsz dzierżawny płatny jednorazowo w terminie do dnia 15 listopada każdego roku kalendarzowego na podstawie wystawionej dzierżawcy faktury.	Nieruchomość zostanie wydzierżawiona w trybie bezprzetargowym na rzecz dotychczasowego dzierżawcy, na pisemny wniosek.
2	340 ark. 2	DEC.GNIR- Z.7510.1.10.2012.PC ZA1T/00004555/5	0,43 ha	Nieruchomość rolna położona w Obrębie Maziły (RIVa, RIVb, RV)					

3	1288/3 ark. 2	DEC.GNIR- Z.7510.1.88.2011.PC ZA1T/00028661/5	2,07 ha	Nieruchomość rolna położona w Obrębie Majdan Sopocki (LsVI – 0,14 ha, RIVb – 0,31 ha, RV-0,66 ha, RVI-0,96 ha)	Sposób zagospodarowania: dzierżawa na cele rolnicze	1) do 3 lat 2) z dniem zawarcia umowy	Wysokość stawki czynszu stanowi równowartość pieniężna 2 q pszenicy za każdy 1 ha dzierżawionego gruntu, opublikowana przez Prezesa GUS obwieszczeniem w sprawie średniej krajowej ceny skupu pszenicy za I półrocze każdego roku kalendarzowego i podlega raz w roku waloryzacji o wartość wynikającą ze zmian średniej krajowej ceny skupu pszenicy ogłoszonej przez GUS za I półrocze każdego roku kalendarzowego. Czynsz będzie naliczany proporcjonalnie do czasu trwania okresu dzierżawy. Aktualizacja czynszu dzierżawnego nastąpi w przypadku, gdy ww. stawka w okresie dzierżawy gruntu w kolejnych latach będzie mniejsza od stawki ustalonej w nowym Zarządzeniu Wójta, na co dzierżawca wyraża zgodę.	Czynsz dzierżawny płatny jednorazowo w terminie do dnia 15 listopada każdego roku kalendarzowego na podstawie wystawionej dzierżawcy faktury.	Bezprzetargowo chyba, że wpłynie więcej niż jeden wniosek o dzierżawę tej samej nieruchomości
---	------------------	---	---------	--	--	---	---	--	--

Wykaz podano do publicznej wiadomości poprzez umieszczenie na stronie internetowej www.susiec.pl i w Biuletynie Informacji Publicznej Gminy Susiec ugsusiec.bip.lubelskie.pl oraz na tablicy ogłoszeń w siedzibie Urzędu Gminy Susiec na okres 21 dni tj. od dnia 30.01.2024 r. do dnia 20.02.2024 r., a informacja o wywieszeniu wykazu ogłoszona zostanie w prasie lokalnej o zasięgu obejmującym powiat tomaszowski.

Szczegółowe informacje można uzyskać w Urzędzie Gminy Susiec ul. Tomaszowska 2 pok. nr 15 lub telefonicznie pod nr tel. 84 665 48 93 wew. 23.

WYKAZ NIERUCHOMOŚCI PRZEZNACZONYCH DO ODDANIA W DZIERŻAWĘ

Na podstawie art. 35 ustawy z dnia 21 sierpnia 1997 r. o gospodarce nieruchomościami (t.j. Dz. U. z 2023 poz. 344 z późn. zm.), podaje się do publicznej wiadomości wykaz nieruchomości stanowiących własność Gminy Susiec przeznaczonych do oddania w dzierżawę:

Lp.	Oznaczenie nieruchomości		Powierzchnia nieruchomości w m ²	Opis nieruchomości	Wysokość opłat z tytułu dzierżawy netto miesięcznie	Przeznaczenie nieruchomości i sposób jej zagospodarowania	1)Okres dzierżawy/ 2)Termin zagospodarowania nieruchomości	Termin wnoszenia opłat	Uwagi
	Nr działki/ark. Położenie, Nr KW/ Nr Decyzji	Nr wydzielonej części do dzierżawy							
1	Część działki nr 592/2 ark. 5 Obręb ewidencyjny Rybnica, wg planu stanowiącego załącznik nr 4 i nr 5 ZA1T/00085983/5	1	30	nieutwardzony grunt w postaci czworoboku, położony przy krawężniku parkingu	500,00 zł.	Sposób zagospodarowania: dzierżawa pod działalność gospodarczą	1) na okres do 5 miesięcy tj. od dnia 30 kwietnia do 30 września 2024 r. 2) z dniem zawarcia umowy	Czynsz dzierżawny płatny jednorazowo w terminie 14 dni od dnia podpisania umowy dzierżawy, na podstawie wystawionej dzierżawcy faktury.	Nieruchomość zostanie wydzierżawiona w trybie bezprzetargowym chyba, że wpłynie więcej niż jeden wniosek o dzierżawę tej samej nieruchomości.
		2	31	nieutwardzony grunt w postaci czworoboku, położony przy południowej granicy działki	500,00 zł.				
		3	31	nieutwardzony grunt w postaci czworoboku, położony przy krawężniku parkingu	500,00 zł.				
		4	34	nieutwardzony grunt w postaci czworoboku, położony przy południowej granicy działki	500,00 zł.				
		5	35	nieutwardzony grunt w postaci czworoboku, położony przy krawężniku parkingu	500,00 zł.				

		6	38	nieutwardzony grunt w postaci czworoboku, położony przy południowej granicy działki	500,00 zł.			
		7	16	nieutwardzony grunt w postaci czworoboku, położony pomiędzy wiatą rowerową a parkingiem	400,00 zł.			
		8	9	nieutwardzony grunt w postaci czworoboku, położony pomiędzy wiatą rowerową a południową granicą działki	300,00 zł.			
2	Część działki nr 593/1 ark. 5 Obręb ewidencyjny Rybnica wg planu stanowiącego załącznik nr 4 i nr 5 ZA1T/00085983/5	9	38	nieutwardzony grunt w postaci czworoboku, przy parkingu, położony pomiędzy wiatą rowerową a drogą powiatową	500,00 zł.			
		10	30	nieutwardzony grunt w postaci czworoboku, położony przy południowej granicy działki, pomiędzy wiatą rowerową a drogą powiatową	500,00 zł.			

Wykaz podano do publicznej wiadomości poprzez umieszczenie na stronie internetowej www.susiec.pl i w Biuletynie Informacji Publicznej Gminy Susiec ugsusiec.bip.lubelskie.pl oraz na tablicy ogłoszeń w siedzibie Urzędu Gminy Susiec na okres 21 dni tj. od dnia 30.01.2024 r. do dnia 20.02.2024 r., a informacja o wywieszeniu wykazu ogłoszona zostanie w prasie lokalnej o zasięgu obejmującym powiat tomaszowski.

Szczegółowe informacje można uzyskać w Urzędzie Gminy Susiec ul. Tomaszowska 2 pok. nr 15 lub telefonicznie pod nr tel. 84 665 48 93 wew. 23.

WYKAZ NIERUCHOMOŚCI PRZEZNACZONYCH DO ODDANIA W NAJEM

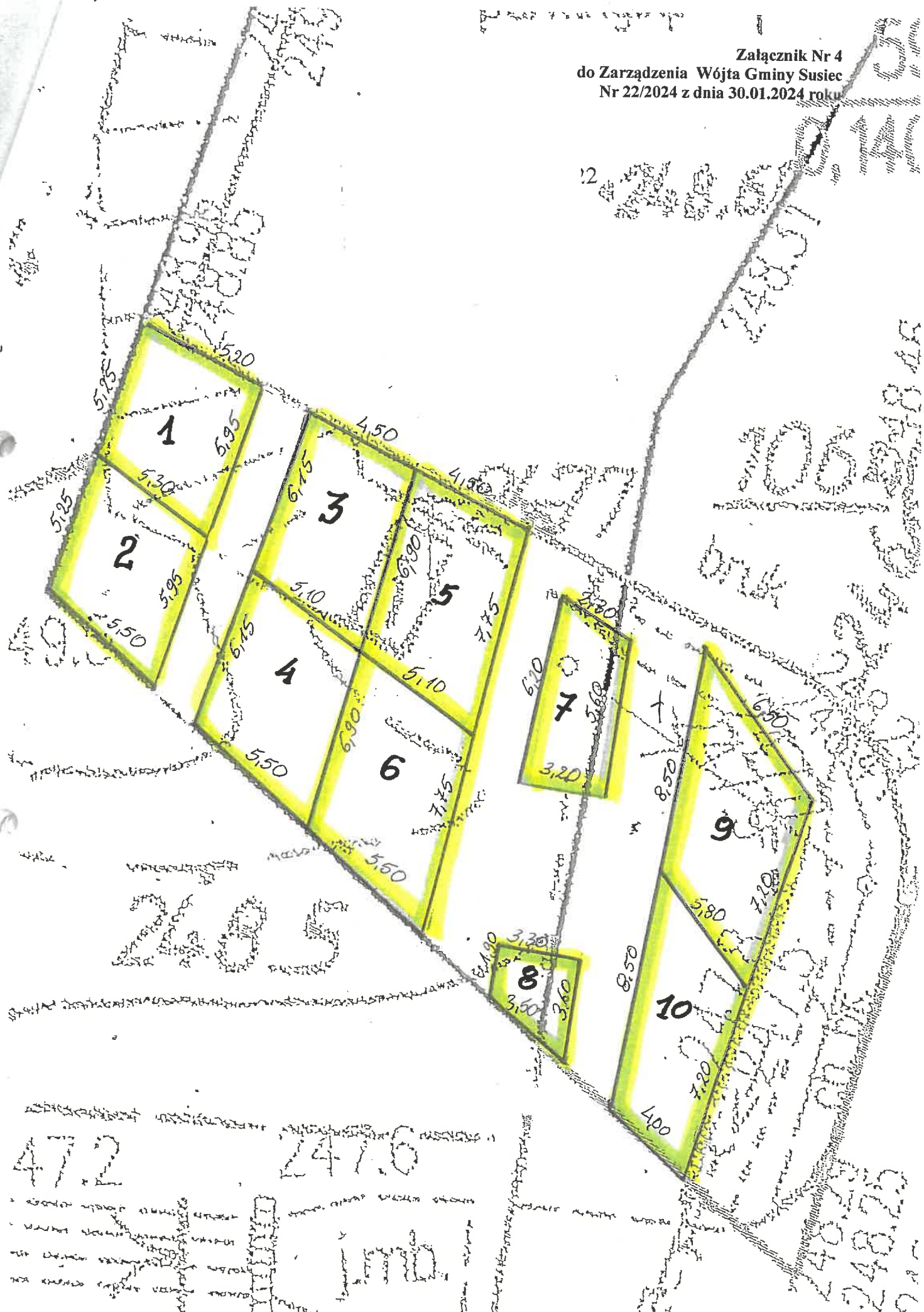
Na podstawie art. 35 ustawy z dnia 21 sierpnia 1997 r. o gospodarce nieruchomościami (t.j. Dz. U z 2023 poz.344 z późn. zm.), podaje się do publicznej wiadomości wykaz lokali mieszkalnych stanowiących własność Gminy Susiec przeznaczonych do oddania w najem:

Położenie lokalu	Nr geodez. działki, nr księgi wieczystej	Nr lokalu, Powierzchnia lokalu	Najem na okres	Wysokość stawki czynszu w roku bieżącym	Aktualizacja opłat	Termin wnoszenia opłat	Uwagi
Budynek Szkoły Susiec ul. Tomaszowska 53	Nr działki – 604/2 ZA1T/00075491/6	Lokal mieszkalny nr 3 o pow. 52,50 m ²	3 lat	5,00 za m ² powierzchni lokalu miesięcznie	Stawka czynszu ustalana Zarządzeniem Wójta Gminy Susiec co najmniej raz w roku	Do 15 dnia następnego miesiąca za poprzedni miesiąc	Najem na czas określony, na wniosek najemcy
	Nr działki – 525/2 ZA1T/00067518/3	Lokal mieszkalny nr 5 o pow. 47,50 m ²					

Wykaz podano do publicznej wiadomości poprzez umieszczenie na stronie internetowej www.susiec.pl i w Biuletynie Informacji Publicznej Gminy Susiec ugsusiec.bip.lubelskie.pl oraz na tablicy ogłoszeń w siedzibie Urzędu Gminy Susiec na okres 21 dni tj. od dnia 30.01.2024 r. do dnia 20.02.2024 r., a informacja o wywieszeniu wykazu ogłoszona zostanie w prasie lokalnej o zasięgu obejmującym powiat tomaszowski.

Szczegółowe informacje można uzyskać w Urzędzie Gminy Susiec ul. Tomaszowska 2 pok. nr 15 lub telefonicznie pod nr tel. 84 665 48 93 wew. 23.

Załącznik Nr 4
do Zarządzenia Wójta Gminy Susiec
Nr 22/2024 z dnia 30.01.2024 roku



Załącznik Nr 5

do Zarządzenia Wójta Gminy Susiec

Nr 32/2024 z dnia 30.01.2024 roku

Współrzędne

uwzględniaj wszystkie warstwy

Obręb:

Arkusz:

Numer działki: Szukaj

W pole "Numer działki" można wpisać pełny identyfikator szukanej działki.

Szukanie zaawansowane

Ukryj panel

Pokazuj w jednym oknie

